

Complex of Schools and Educational Institutions

Primary School No. 26 of Ryszard Berwiński



Welcome brochure

ul. Berwińskiego 2/4
60 - 765 Poznań
Poland

phone: +48 61 866 35 79
e-mail: sekretariat@zsipopoznan.pl
www.zsipopoznan.pl

Welcome to Primary School number 26

- a multicultural primary school in Poznan.

In our school please take advantage of our humble hospitality. We always accept foreigners with warmth and we try to take care of them well.

For over 50 years of existing of our school we have taught students of many nationalities - from Russia, France, Italy, Germany, Egypt, Kazakhstan, Belarus, Ukraine and even Zimbabwe. We are happy that you are willing to join us.

When foreign students appeared in our school we faced challenges connected with organising education for children of different cultures. Both me and my co-workers realised that school, education system and teachers are very important in integration and supporting foreign students . That is why it is so crucial to get to know it, understanding it and seeing the differences in education systems in other countries and local environment.



Edyta Rudź-Jaśkowiak

Headteacher of
ZSiPO



School is a place where you gain knowledge, develop your interests and talents, meet new schoolmates and friends, but most of all - you learn integration and cooperation with others- often in new conditions.

We would like you to feel like home in our school. That's why we have prepared this publication . The guide both to Students, Parents and Guardians.

We hope that all the information included will let you get to know all the differences between Polish system of education and the system that you know from your own country. We also hope that you first steps will be easier to make, thanks to our safe atmosphere and acceptance.

Welcome to our school :)



Edyta Rudź-Jaśkowiak

Dyrektor ZSiPO

Contents



1. Introduction
2. Documents
3. Education system in Poland
4. Organisation of a school year and learning
5. Contacts of parents and school
6. Everyday life in our school
7. Assessment in our school
8. Dictionary of things necessary at school



Our school in focus



Information



- nauka w szkole podstawowej obejmuje dwa etapy i kończy się egzaminem ósmoklasisty

I etap edukacyjny - klasy I - III

edukacja wczesnoszkolna: edukacja polonistyczna, edukacja matematyczna, edukacja społeczna, edukacja przyrodnicza, edukacja plastyczna, edukacja techniczna, edukacja informatyczna, edukacja muzyczna oraz wychowanie fizyczne

II etap edukacyjny - klasy IV - VIII

przedmioty: język polski, historia, matematyka, informatyka, wf, zajęcia z wychowawcą
przyroda (IV), wiedza o społeczeństwie (VIII), edukacja dla bezpieczeństwa (VIII)
biologia (od V), geografia (od V), fizyka (od VII), chemia (od VII)
technika (do VI), muzyka (do VII), plastyka (do VII)



- nauka języków obcych:
 - od klasy I do klasy VIII - **język angielski**
 - w klasach VII i VIII - **język niemiecki lub język rosyjski**
- w klasach VII i VIII - uczniowie mają zajęcia z **doradztwa zawodowego**
- każdy uczeń, począwszy od klasy pierwszej może uczęszczać na **zajęcia dodatkowe: religię, etykę, wychowanie do życia w rodzinie** (od klasy IV)

Information

	I etap edukacyjny - klasy I - III			II etap edukacyjny - klasy IV - VIII				
	I	II	III	IV	V	VI	VII	VIII
Zajęcia obowiązkowe	edukacja polonistyczna			język polski				
	edukacja matematyczna			historia				
	edukacja informatyczna			matematyka				
				informatyka				
	wychowanie fizyczne (wf)							
	edukacja społeczna			zajęcia z wychowawcą				
	edukacja przyrodnicza			przyroda	biologia			
					geografia			
	edukacja muzyczna			muzyka				EdB
	edukacja plastyczna			plastyka				WoS
edukacja techniczna			technika				fizyka	
							chemia	
							doradztwo zawodowe	
Język obcy	język angielski							
							niemiecki lub rosyjski	
Zajęcia dodatkowe	religia							
	etyka							
				wychowanie do życia w rodzinie				

Information

- each class has got a supervising teacher
- all students have the assistance of a psychologist and a guidance counselor
room **002** (ground floor) **telephone number 61 866 35 79**
- there is a nurse's room - **111** (first floor)
- students can use the school library - **308** (third floor)
- each student gets free: **student's book** (to return) and activity book (non-returnable)
- each student has got a locker with a key
- students can have paid breakfasts and lunches in a canteen- **basement**



How to enroll the child to a school?



According to the Polish law, all the children living in Poland have to attend school.

When enrolling to a school there is regionalization, which means that the address where they live is crucial.

Children which live in the same district where the school is situated are enrolled on the basis of the documents provided.

If a school is not in the same district, a child may be enrolled to this school if there are places available.

A parent or guardian fills in the Candidate Form.

If a child is enrolled to the second grade or upper , a certificate from the previous school is needed.

In case a child is a foreigner, a passport and health card should be also provided. All the necessary documents must be translated into Polish.

A parent can also show documents from a psychological and pedagogical counselling centre.

**KARTA ZGŁOSZENIA KANDYDATA
DO KLASY
SZKOŁY PODSTAWOWEJ NR 26 w POZNANIU**

Proszę o przyjęcie mojego dziecka do Szkoły Podstawowej nr 26 w Poznaniu do klasy

DANE O UCZNIU:

Imię i nazwisko ucznia:

Drugie imię:

Data i miejsce urodzenia:

PESEL:

IMIĘ I NAZWISKA RODZICÓW (PRAWNYCH OPIEKUNÓW):

Imię i nazwisko matki:

Imię i nazwisko ojca:

Telefony kontaktowe rodziców (prawnych opiekunów):

matki:

ojca:

Adres stałego zameldowania ucznia:

Adres zamieszkania ucznia:

Adres i numer szkoły rejonowej (przynależność do obwodu szkoły)

Informacje dodatkowe:

Podpis rodzica (matki) / prawnego opiekuna

Podpis rodzica (ojca) / prawnego opiekuna

INFORMACJA O OCHRONIE DANYCH OSOBOWYCH

Zgodnie z ustawą z dnia 29 sierpnia 1997r. o ochronie danych osobowych (Dz. U. z 1997r., Nr 133) dane osobowe dotyczące dzieci i ich rodziców zbierane są w celu realizacji zadań wychowawczo-dydaktycznych szkoły. Rodzicom przysługuje prawo wglądu do zbieranych danych oraz uzupełniania, uaktualniania czy sprostowania w razie stwierdzenia, że dane te są niekompletne, nieaktualne lub nieprawdziwe. Dane zebrane w karcie zgłoszenia dziecka do szkoły są zbierane, przechowywane i przetwarzane zgodnie z przepisami prawa.

Oświadczanie

Oświadczam, że zapoznałem się z informacją dotyczącą zbierania i przetwarzania danych osobowych moich i członków mojej rodziny oraz wyrażam zgodę na zbieranie i przetwarzanie danych osobowych mojego dziecka w zakresie dydaktyczno-wychowawczej działalności szkoły

Podpis rodzica (matki) / prawnego opiekuna

Podpis rodzica (ojca) / prawnego opiekuna

INFORMACJE DODATKOWE O DZIECKU

Czy dziecko było objęte pomocą psychologiczną - pedagogiczną?	TAK	NIE
Czy dziecko posiada opinię poradni psychologiczno - pedagogicznej? (jeżeli tak, dołączyć kopię ostatniej opinii)	TAK	NIE
Czy dziecko posiada orzeczenie o niepełnosprawności? (jeżeli tak to dołączyć kopię orzeczenia)	TAK	NIE
Dziecko rodzica (prawnego opiekuna) samotnie je wychowującego.	TAK	NIE
Dziecko rodziców (prawnych opiekunów) niepełnosprawnych.	TAK	NIE
Dziecko objęte pieczą zastępczą.	TAK	NIE

ZGODA NA REALIZACJĘ DZIAŁAŃ STATUTOWYCH SZKOŁY NA POSZCZEGÓLNYCH ETAPACH EDUKACJI

oddział przedszkolny, etap I - klasy I / II / III, etap II - klasy IV / V / VI / VII / VIII

Statutowe działania pedagoga / psychologa *		Udział w zajęciach religii *		Statutowe działania pielęgniarki szkolnej związane z przetwarzaniem danych osobowych *		Umieszczenie wizerunku (zdjęć) dziecka na stronie internetowej szkoły i gazetkach w budynku szkoły *	
WYRAŻAM ZGODĘ	NIE WYRAŻAM ZGODY	WYRAŻAM ZGODĘ	NIE WYRAŻAM ZGODY	WYRAŻAM ZGODĘ	NIE WYRAŻAM ZGODY	WYRAŻAM ZGODĘ	NIE WYRAŻAM ZGODY

Udział w programie "Owoce i warzywa" *		Udział w programie "Komponent mleczny" *		Publikacja imienia, nazwiska oraz wizerunku na stronie internetowej szkoły oraz gazetkach w budynku szkoły *	
WYRAŻAM ZGODĘ	NIE WYRAŻAM ZGODY	WYRAŻAM ZGODĘ	NIE WYRAŻAM ZGODY	WYRAŻAM ZGODĘ	NIE WYRAŻAM ZGODY

* niepotrzebne skreślić

Podpis rodzica (matki) / prawnego opiekuna

Podpis rodzica (ojca) / prawnego opiekuna

Data:

**ЗАЯВЛЕНИЕ КАНДИДАТА
В КЛАСС
НАЧАЛЬНОЙ ШКОЛЫ № 26 В ПОЗНАНИ**

Прошу принять моего ребенка в начальную школу № 26 в Познани в класс.

ДАННЫЕ О СТУДЕНТЕ:

Имя и фамилия студента:

Второе имя (если есть):

Дата и место рождения:

Номер PESEL (если есть) или серия и номер паспорта:

ИМЕНА И ФАМИЛИИ РОДИТЕЛЕЙ (ЗАКОННЫХ ПРЕДСТАВИТЕЛЕЙ):

Имя и фамилия матери:

Имя и фамилия отца:

Контактные телефоны родителей (законных представителей):

матери:

отца:

Адрес регистрации студента:

(улица, дом, квартира)

..... *

(индекс, город)

Адрес проживания студента:

(улица, дом, квартира)

..... *

(индекс, город)

Номер и адрес районной школы (принадлежность к школьному округу)

.....

Дополнительная информация:

.....

Подпись (родителя) матери / законного представителя

Подпись (родителя) отца / законного представителя

ИНФОРМАЦИЯ О ЗАЩИТЕ ПЕРСОНАЛЬНЫХ ДАННЫХ

Согласно Закону от 29 августа 1997 г. о защите личных данных (Законодательный вестник от 1997 г., № 133), личные данные о детях и их родителях собираются для выполнения образовательных и дидактических задач школы. Родители имеют право проверять собранные данные и дополнять, обновлять или исправлять их, если обнаруживается, что данные являются неполными, устаревшими или неверными. Данные, собранные в форме регистрации ребенка в школу, собираются, хранятся и обрабатываются в соответствии с законом.

Заявление

Я заявляю, что я прочитал(а) информацию о сборе и обработке моих персональных данных и данных членов моей семьи, и что я согласен(а) на сбор и обработку персональных данных моего ребенка в области дидактической – образовательной деятельности школы.

Подпись (родителя) матери / законного представителя

Подпись (родителя) отца / законного представителя

ДОПОЛНИТЕЛЬНАЯ ИНФОРМАЦИЯ О РЕБЕНКЕ

Оказывалась ли ребенку психологическая и педагогическая помощь?	ДА	НЕТ
Есть ли у ребенка мнение психолого-педагогического консультационного центра? (если да, приложите копию последнего мнения)	ДА	НЕТ
Есть ли у ребенка листок инвалидности? (если да, приложите копию листа)	ДА	НЕТ
Ребенок одного из родителей (законного представителя), который воспитывает его самостоятельно.	ДА	НЕТ
Ребенок родителей-инвалидов (законных представителей).	ДА	НЕТ
Ребенок в приемной семье.	ДА	НЕТ

СОГЛАСИЕ НА ОСУЩЕСТВЛЕНИЕ УСТАНОВЛЕННОЙ ЗАКОНОМ ДЕЯТЕЛЬНОСТИ ШКОЛЫ НА ОТДЕЛЬНЫХ ЭТАПАХ ОБРАЗОВАНИЯ

секция детского сада, I ступень - I / II / III классы, II ступень - IV / V / VI / VII / VIII классы

Установленная законом деятельность педагога / психолога *		Участие в уроках религии *		Установленная законом деятельность школьной медсестры, связанная с обработкой персональных данных *		Размещение изображения (фото) ребенка на интернет сайте школы и в школьном бюллетене в здании школы *	
Я СОГЛАСЕН(А)	Я НЕ СОГЛАСЕН(А)	Я СОГЛАСЕН(А)	Я НЕ СОГЛАСЕН(А)	Я СОГЛАСЕН(А)	Я НЕ СОГЛАСЕН(А)	Я СОГЛАСЕН(А)	Я НЕ СОГЛАСЕН(А)

Участие в программе "Фрукты и овощи" *		Участие в программе "Молоко в школе" *		Размещение имени, фамилии и изображения на интернет сайте школы и в школьном бюллетене в здании школы *	
Я СОГЛАСЕН	Я НЕ РАЗРЕШАЮ	Я СОГЛАСЕН	Я НЕ РАЗРЕШАЮ	Я СОГЛАСЕН	Я НЕ РАЗРЕШАЮ

* необходимо удалить

Подпись (родителя) матери / законного представителя

Подпись (родителя) отца / законного представителя

Число:

Student ID card

Legitymacja Szkolna

Pozwolenie na uprawianie do ulgowych przejazdów środkami publicznego transportu zbiorowego kolejowego i autobusowego.

Legitymacja ważna do dnia:

30 września 20... r.	30 września 20... r.	30 września 20... r.	30 września 20... r.
30 września 20... r.	30 września 20... r.	30 września 20... r.	30 września 20... r.

MKN-1/3-N

- is received by every student attending to our school
- it has to be signed by the student
- the first one is given for free
- in case of losing or damage of your school ID card - you have to pay for its duplicate
- entitles you to many discounts, including discounting travel by train or public transport
- it is valid until 30 September of the next year and should be extended each year at school secretary`s office

Absent note



A parent is obliged to write an absent note from each absence from school. It must be send no later than 7 days after the absence.

A parent sends an absent note to the supervising teacher via the electronic class register "Librus" or on a piece of paper.

Wzór usprawiedliwienia

Proszę o usprawiedliwienie nieobecności mojego szyna / mojej córki
w szkole w dn. / w dniach od do

Podpis rodzica

Образец объяснительной записки

Мой сын / Моя дочь отсутствовал(а) в школе
..... (число).

Прошу считать отсутствие в школе оправданным.

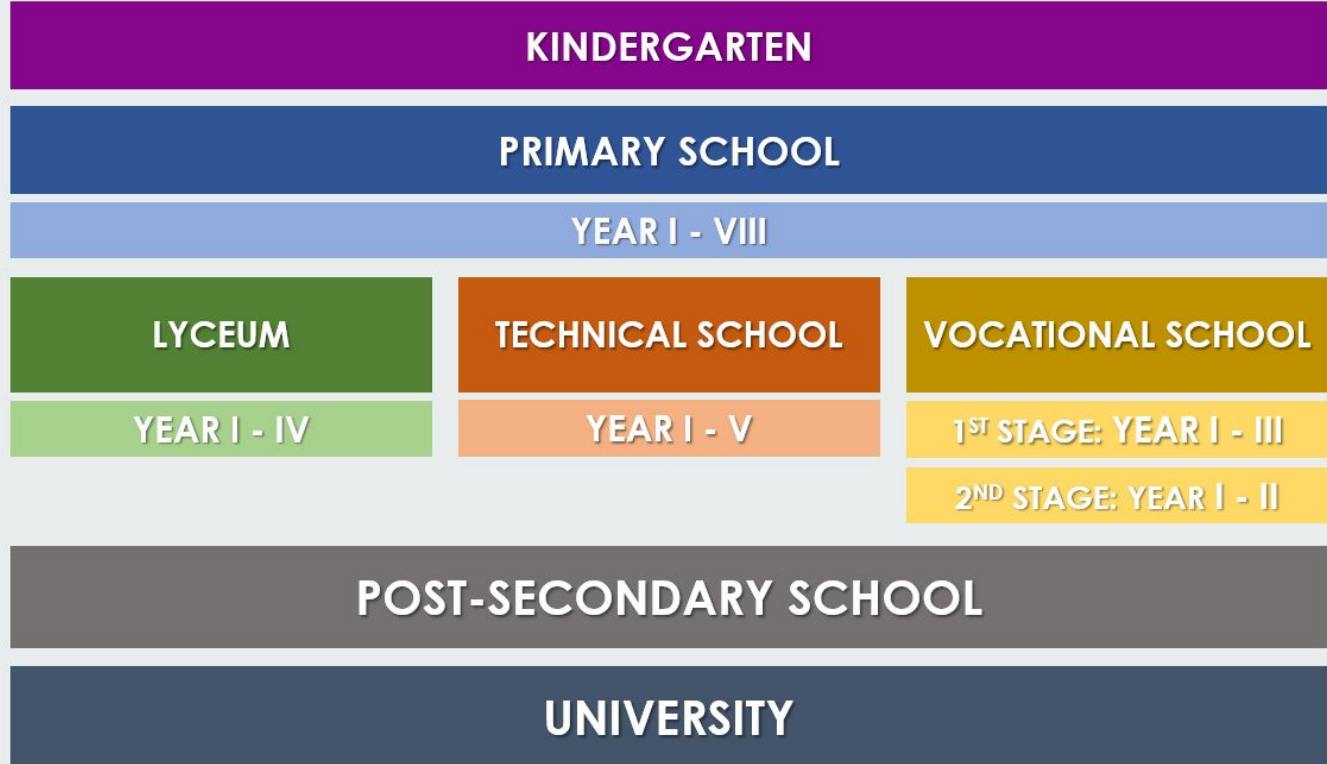
Подпись одного из родителей

Мой сын / Моя дочь отсутствовал(а) в школе с
..... (число) по (число).

Прошу считать отсутствие в школе оправданным.

Подпись одного из родителей

POLISH EDUCATION SYSTEM



SCHOOL YEAR



SEPTEMBER

First working day
The beginning of the
school year

OCTOBER

14.10
National Education Day

NOVEMBER

01.11
All Saint's Day
11.11
Independence Day

DECEMBER

23.12 – 31.12
Winter holiday break
25.12 – 26.12
Christmas

JANUARY

01.01
New Year
06.01
Epiphany

JANUARY/FEBRUARY

2 weeks winter holiday
In each voivodship it is
during different period
(you should check the
calendar for the particular
year)

MARCH/APRIL

Easter
Each year it is on a
different day
Thursday before Easter –
Tuesday after Easter
Spring holiday break

MAY

01.05
Labour Day
03.05
May 3rd Constitution Day

JUNE

Corpus Christi
Each year it is on a
different day
The end of the school year
Friday after the 20th June

JULY/AUGUST

Summer holiday
Starts at the end of the
school year and finishes on
the 31st of August

School and parents contact



Teachers-Parents
Meetings and
consultations
- alternately every
month



Constant contact by
electronic class
register
"Librus"



Constant telephone
contact



WORKSHOPS

INTEGRATION

**REGULAR MEETINGS
WITH PARENTS - ABOUT
STUDENTS' PROGRESS
AND PROBLEMS**

**ACTIVE PARTICIPATION OF
PARENTS IN SCHOOL LIFE
AND EVENTS**

**WORKING ON
INFLUENCE AND
REQUIREMENTS FOR
STUDENTS**

Everyday life in our school





After lessons - additional activities

Activities	Classes	Leading person	Time table
Nature Club	5-6	Monika Remlein	Monday 13.35-14.20
Social Worker Club	4-8	Karolina Ratajczak	Monday 14.20 - 15.05
My English	5-6	Agnieszka Jankowiak - Kiszka	Friday 12.30 - 13.15
Sports Club	4-6	Martyna Wojciechowska	Friday 12.30-13.15
Theatre Club	4-6	s. Magda Weimann	Friday 12.30- 13.15
Young Historial Club	4-6	Bartosz Chruślak	Friday 12.30-13.15

The offer above applies to 2021/2022. Every year, the school updates the offer of additional activities for students.

Assessment in our school



1

2

3

4

5

6



Assessment in years 1-3

1. Grades from subjects and behaviour evaluation are descriptive.
2. Religion and ethics grades are from grade 1 to 6.
3. The whole evaluation after the first term is written on information cards.
4. The information card from years 1-3 after the first term consists of :

1) Polish class

2) foreign language

3) Maths class

4) Science class

5) Social science class

6) Art class

7) technical class

8) Music class

9) ICT class

10) PE

11) religion/ ethics

2) behaviour evaluation

Assessment in years 1-3



Grades are from 1 to 6:

6 - excellent knowledge and skills

5 - very good knowledge and skills

4 - good knowledge and skills

3 - enough knowledge and skills

2 - minimum knowledge and skills

1 - not enough knowledge and skills

grade 6 means the highest level

Grades from written work is graded according to the scale

grade	percentage
6	100%
5	99% - 86%
4	85% - 66%
3	65% - 46%
2	45% - 31%
1	30% - 0%

Assessment in years 4-8

Current, mid-year and annual grades for school subjects from year IV up to Year VIII of Primary School are assessed according the following scale:

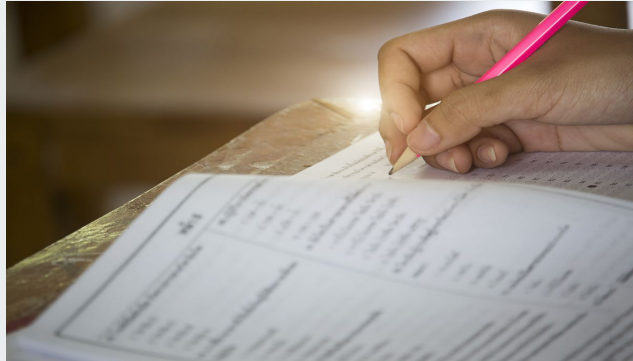
Grade	Letter abbreviation	Grade
celujący - excellent knowledge and skills	cel	6
bardzo dobry - very good knowledge and skills	bdb	5
dobry - good knowledge and skills	db	4
dostateczny - enough	dst	3
dopuszczający - minimum	dop	2
niedostateczny - not enough	ndst	1

The percentage scale below shows the assessment of various forms of checking the knowledge and skills of students in Years IV-VIII and religious education in Years I-III:


Grade	Percentage
6	100%
5	99% - 91%
4	90% - 71%
3	70% - 51%
2	50% - 31%
1	30% - 0%

Forms of checking knowledge and skills

Oral	Written	Practice
speech	written works: tests, task	experiments
being active	short tests	art projects, technical projects
	homework, essays	



Grades of behaviour

- 
1. The school has got a point-based grading system of behaviour
 2. In Years I-III mid-term and annual grades are descriptive
 3. In Years IV-VIII mid-term and annual grades of behaviour are established according the following scale:

Grade	Letter abbreviation	In points:
wzorowe - exemplary behaviour	wz	over 100
bardzo dobre - very good	bdb	81-100
dobre - good behaviour	db	51-80
poprawne - correct behaviour	pop	31-50
nieodpowiednie - inappropriate	ndp	11-30
naganne - reprehensible	ng	below 10

Things necessary at school

books



notebooks



pencil case





pen



pencil



rubber





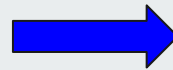
sharpener



scissors



ruler





crayons



felt-tip pens



paints





plasticine



colour paper



file






PE kit



student ID card



Mini dictionary of the basic school vocabulary



Apel

a meeting of the
headteacher,
teachers and
students

Biblioteka

a place where a
student can use
books and borrow
books home

Egzamin

an external exam
which tests
knowledge and
skills gained at
school



Winter Holidays

a 2-week study
break after the
first term of
school

Teaching Staff

a team of teachers
in the same school

A short test

a short written
form of
checking
knowledge

**Klasówka,
sprawdzian,
praca klasowa**

a test in a
classroom which
checks
knowledge from a
larger part of
material

Legitymacja

a document with
a photo which
confirms that a
student attends
school

Lekcja

a school class
which lasts 45
minutes

Grades

from Year IV
the students are
assessed by
grades on a scale
from 1 (min)
to 6 (max)

Mid-term grade

the summary of
education from
the beginning
up to the first
term
of school year
from each
subject

Annual grade

a grade
from each subject,
which reflects
the achievements
of the student
at the end
of the school year

Pedagog

a person who
takes care of
students ,
supports their
development and
helps to deal with
their problems

Poradnia Psychologiczno- Pedagogiczna

a place to check
children's
abilities
connected with
learning

Półrocze

a period of
time which
lasts half a
school year

Psycholog

a specialist who
helps students
to cope with
various difficult
situations

Sekretariat

a place of
submitting
applications,
documents, various
forms.

It supports the
work of the school

Strój galowy

a white shirt or
blouse, navy
blue or black
trousers or
skirt

Świetlica szkolna

a place where
you can safely
spend time
before and
after lessons

Wakacje

time off from
school during the
summer.
It starts from
the last week
of June and lasts
until the end
of August

Wychowawca

a teacher who
takes care of the
whole class, cares
for good relations
between students,
resolves problems
and is responsible
for organizational
matters in the
class